

# École & Entreprise : Ensemble, c'est mieux !

## MA PROMO MA BOÎTE



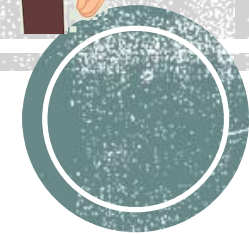
**CAMPUS  
DES MÉTIERS  
ET DES  
QUALIFICATIONS**

Filière alimentaire  
Bretagne



**MA PROMO  
MA BOÎTE**

**C'est quoi ?**



**CAMPUS  
DES MÉTIERS  
ET DES  
QUALIFICATIONS**  
Filière alimentaire  
Bretagne



**RÉGION ACADÉMIQUE  
BRETAGNE**  
*Liberté  
Égalité  
Fraternité*

**Une passerelle entre l'entreprise et  
l'école technique et professionnelle**

**MA PROMO  
MA BOÎTE**

**Un moyen  
de créer  
des liens  
concrets et  
durables**

- Implication de l'entreprise tout au long du cycle de formation d'une promotion



**Bac Pro**  
**Bac Techno**  
**BTS**



**MA PROMO  
MA BOÎTE**

**Un moyen  
d'impliquer  
son  
entreprise  
autrement**

- Promouvoir les métiers de son entreprise auprès des jeunes.
- L'entreprise devient l'autre salle de classe, l'autre discipline.



# MA PROMO MA BOÎTE

## Un moyen de découvrir l'entreprise autrement

- Transposer sa formation dans la réalité de l'entreprise.
- Porter un autre regard sur l'emploi en entreprise.
- Se projeter dans l'avenir.



**MA PROMO  
MA BOÎTE**

# Des actions ponctuelles et ciblées

- **Exemples d'actions sur un cursus 2 ans de type BAC :**
  - Information métiers et Orientation professionnelle
  - Informations sur la poursuite d'études
  - Intervention en formation, mises en situation
  - Participation aux Évaluations

## Première

- Découvrir l'entreprise, son organisation, son activité.
- Découvrir les métiers et les parcours des salariés.
- Présenter les opportunités de carrière.
- Contextualiser les enseignements par le quotidien de l'entreprise

## Terminale

- Intervenir activement dans le module d'orientation et d'insertion.
- Impliquer l'entreprise dans la réalisation du Chef d'Œuvre.



**MA PROMO  
MA BOÎTE**

# Un projet profitable à tous

## Le jeune

Découvrir les métiers associés à sa formation et le milieu professionnel.

Se projeter vers son avenir à l'issue de sa formation (pour un emploi ou une poursuite d'études).

## Les parents

Changer leur vision de l'entreprise par l'expérience de leur enfant.

Soutenir le projet de leur enfant.

## L'école

Accroître l'attractivité des formations et consolider les effectifs.

Créer des liens privilégiés entre les professionnels et les enseignants.

## L'entreprise

Informier et préparer les futurs salariés en s'impliquant dans les parcours de formation des jeunes.

Être acteur dans la vie de l'établissement et le faire savoir.

Rendre l'entreprise attractive auprès des jeunes et leurs familles.



**MA PROMO  
MA BOÎTE**

**Souhaitez-vous, vous  
aussi, accompagner  
une promotion ?**

**OUI**



**Contactez-nous**

[contact@cmqalim.bzh](mailto:contact@cmqalim.bzh)

Tél. : 06 16 64 79 64



**CAMPUS  
DES MÉTIERS  
ET DES  
QUALIFICATIONS**

**Filière alimentaire  
Bretagne**