

BTS BIOQUALITÉ

MA PROMO
MA BOÎTE



CAMPUS
DES MÉTIERS
ET DES
QUALIFICATIONS
Filière alimentaire
Bretagne

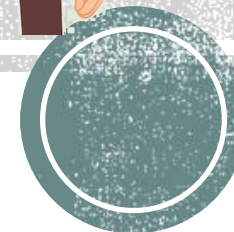


ACADÉMIE
DE RENNES

*Liberté
Égalité
Fraternité*

**MA PROMO
MA BOÎTE**

C'est quoi ?



**MA PROMO
MA BOÎTE**

**Un moyen
de créer
des liens
concrets et
durables**

- Implication de l'entreprise tout au long du cycle de formation d'une promotion



Bac Pro

Bac Techno

BTS



**MA PROMO
MA BOÎTE**

Des actions ponctuelles et ciblées

- Exemples d'actions sur un cursus de type **BTS** :
 - Information métiers et poursuite d'études
 - Orientation professionnelle
 - Intervention en formation
 - Participation aux Évaluations

Seconde

- Découvrir l'entreprise, son organisation, son activité, ses métiers.
- Présenter les opportunités de carrière.
- Contextualiser les enseignements par le quotidien de l'entreprise

Terminale

- Participer à la préparation des épreuves orales.
- Intervenir activement dans le module d'orientation et d'insertion.
- Impliquer l'entreprise dans le déroulé des examens.



**MA PROMO
MA BOÎTE**

Des actions ponctuelles et ciblées

- Exemples d'actions sur un cursus de type **BAC** :
 - Information métiers et poursuite d'études
 - Orientation professionnelle
 - Intervention en formation
 - Participation aux Évaluations

Seconde

- Découvrir l'entreprise, son organisation, son activité.
- Découvrir les métiers et les parcours des salariés.
- Présenter les opportunités de carrière.

Première

- Intervenir lors des CCF.
- Préparer les épreuves orales, CV, entretiens...
- Contextualiser les enseignements par le quotidien de l'entreprise

Terminale

- Intervenir activement dans le module d'orientation et d'insertion.
- Impliquer l'entreprise dans la réalisation du Chef d'Œuvre.



**MA PROMO
MA BOÎTE**

**Un projet
profitable à
tous**

Le jeune

Découvrir les métiers associés à sa formation et le milieu professionnel.

Se projeter vers son avenir à l'issue de sa formation (pour un emploi ou une poursuite d'études).

Les parents

Changer leur vision de l'entreprise par l'expérience de leur enfant.

Soutenir le projet de leur enfant.

L'école

Accroître l'attractivité des formations et consolider les effectifs.

Créer des liens privilégiés entre les professionnels et les enseignants.

L'entreprise

Informier et préparer les futurs salariés en s'impliquant dans les parcours de formation des jeunes.

Être acteur dans la vie de l'établissement et le faire savoir.

Rendre l'entreprise attractive auprès des jeunes et leurs familles.

